

Kdo se stále vzdělává, vlasti své je chloubou,  
Kdo si myslí, že dost umí, začíná být trouba. (přísloví)

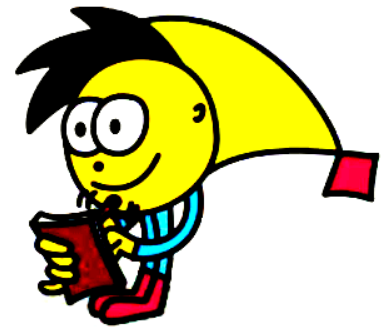
# DRBODAJ



Občasník ILEGÁLNÍ UNIVERZITY HERDULE.  
Každé číslo je současně poslední. Předplatné se ...rací.

Toto číslo vyšlo: **23.4.2012**

To je on! Přitáhl sem z internetu. Jmenuje se **TISKAŘSKÝ ŠOTEK**, a minule změnil datum slavného sročení SPPŠ a promoce na 15.5.2012 – správně mělo být **15. června 2012**



POZVÁNKA NA  
**SLAVNOU PROMOCI**  
a  
**VÝROČNÍ SROCENÍ SPPŠ,**  
které se konají na „rektorášově“ ve Smržově u HK v pátek 15. června 2012. Začátek neupřesněn, asi kolem 10-11 hod (bude upřesněn dohodou)

PŘIHLÁŠKA K ÚČASTI (potřebujeme vědět, kolik se nás sejde, kolik píce pro koňská a žrádla pro psí spřežení máme nachystat, jak velkou vykopat latrinu, kolik hostesek a černých šerifů angažovat,...).



## PŘIHLÁŠKA k účasti

Jméno (může být pravé i levé)	Počet osob, které přivedu, přivezu, přikulím navíc.	Doprava (vlastní, vlakmo, koňmo, ..., případně s kým.
	+	

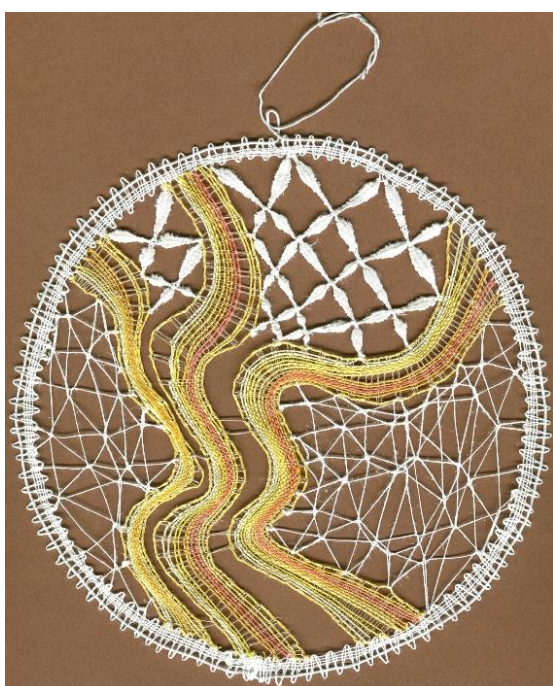
Nejbližší vlakové spojení je ve Smiřicích na trati Hradec Králové-Jaroměř (vlaků většinou jezdí v pravidelných intervalech mezi Pardubicemi a Jaroměří. Z Prahy je možné spojení Praha-Pardubice-Smiřice nebo Praha-HK-Smiřice. (Po dohodě Vás ze Smiřic do Smržova dopravíme, cca 5 km). Malá letadla typu Cessna mohou přistát na letišátku v Novém Plese, cestou přes les jsou to asi 2 km – vhodné pro Moraváky.

Účast studentek je povinná (omlouvají jen těžké komplikace, jako např. atomová válka, tsunami,...)

Rodinní příslušníci a členové SPPŠ vítáni. (Kapesníčky na slzy dojetí nezapomenout!)

Strava bude tábornická, rozpis naturálních dodávek bude dohodnut na předchozích třídnických hodinách.

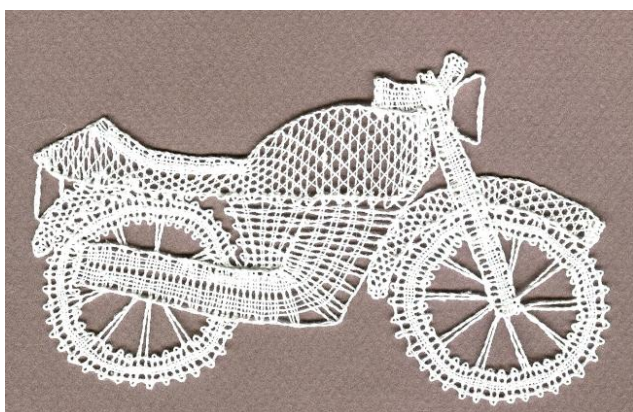
Zábava bude bohatá, záleží jen na kapacitě Vašich hlasivek.



Zuzana V.



Alena



Pavlina



Jarka